

## **Основы музыкальной грамоты 3(4)класс**

1. Написать гамму ре минор 3х видов, t 3/5 с обращениями.
2. Построить интервалы от звука ФА.
3. Спеть №111 выучить наизусть.

## **Слушание музыки 3(4) класс**

1. Прослушать Прелюдию ля минор, Прелюдию до минор Ф.Шопена .  
<https://www.youtube.com/watch?v=QXhKVpzyO1o>  
<https://www.youtube.com/watch?v=pa45ETKodLY>
2. Охарактеризовать образ и выразительные средства (тема: Миниатюра).

## **Сольфеджио 2(8)класс**

1. Гамму ре минор записать трех видов, натуральный вид ре минора записать по тетраордам. Играть и петь все виды ре минора. Повторить правило: Тетраорд.
2. Построить интервал ч5 вверх от всех белых клавиш. Записать правило и выучить:  
Чистая квинта – ч5 = 5 ступени, 3,5 тона (7 полутонов).  
Смотреть видеурок для 2 класса на сайте Первомайской ДШИ  
<http://pdmsh.ru/files/videos/teoriya.mp4>
3. № 244 или № 245 выучить наизусть и петь с дирижированием. Прислать видео.

## **Слушание музыки 2(8) класс.**

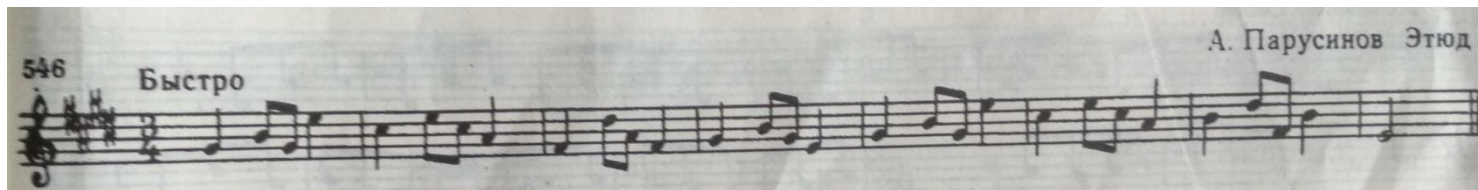
1. Прослушать музыкальные произведения:  
Д.Б. Кабалевский. «Клоуны»  
<https://www.youtube.com/watch?v=jGZ7j5daEw0>  
С.С. Прокофьев .«Шествие кузнечиков»  
<https://www.youtube.com/watch?v=5K6g467Kdm4>
2. Какие выразительные средства используют композиторы для создания комических образов в этих музыкальных произведениях?

## Сольфеджио 5(8)класс.

1. В Тональности Ми мажор построить и спеть тритоны, характерные интервалы, цепочку аккордов:

Д2 – Т6 – S 3/5 – мVII7 – умVII7 – Д 6/5 – Т 3/5.

2. Спеть № 546



## Музыкальная литература 5(8) класс.

1. Слушать Л.Бетховен. Симфония до минор

<https://www.youtube.com/watch?v=7cc6MIXV7dU>

2. Прочитать Л.Бетховен. Симфония до минор 2-4 части, письменно ответить на вопросы:

- В какой форме написана вторая часть симфонии? Охарактеризуйте ее основные темы.

- В каком жанре написана третья часть симфонии? Определите ее строение и охарактеризуйте ее основные темы. Как изменяется тема судьбы в репризе скерцо? Как осуществляется переход от третьей части к финалу симфонии?

- Охарактеризуйте четвертую часть симфонии. Определите ее тональность. Какие инструменты ввел Бетховен для исполнения финала?

## Основы музыкальной грамоты 4(4)класс.

Повторение.

1. Написать и спеть гамму ре минор 3х видов.

2. Построить и спеть в ре миноре t 3/5, s 3/5, Д 3/5 с обращениями.

3. От звука СОЛЬ построить и спеть простые интервалы; Т 3/5, Т6, Т6/4 в мажоре и миноре.

4. Спеть наизусть №115.

Польская народная песня „Висла“

Andante [Спокойно]

115

Гей, ты Висла го-лу-ба-я! Лес во-круг, лес во-круг. У ме-ня сви-  
 -рель пас-тушь-я на бо-ку, на бо-ку. Ра-зо-льют-ся пе-ре-ли-вы  
 до ре-ке, по ре-ке. По-ведут во-лы у-ша-ми вда-ле-ке, вда-ле-ке.

Слушание музыки 4(4) класс.

Разгадать кроссворд:

а

①

② К М Р Н К Я

③

④

⑤

⑥

⑦

⑧

- ① Основоположник русской классической музыки
- ② Симфоническая фантазия на две русские народные темы
- ③ Поэт, на стихи которого композитор сочинил много романсов
- ④ Персонаж оперы "Руслан и Людмила", не имеющий вокальной партии
- ⑤ Польский танец с пунктирным ритмом из II действия оп. "Иван Сусанин"
- ⑥ Поэт - автор слов в романсе "Жаворонок"
- ⑦ Испанская увертюра "..... хота"
- ⑧ Польский танец с синкопированным ритмом из II действия оп. "Иван Сусанин"